

# 双輪 自在キャスター

## DOUBLE-WHEEL SWIVEL CASTERS



**K-200GS**  
アルミニウム製 ストッパー付

**K-200G**  
アルミニウム製 ストッパーなし

### 特徴 Feature

- 取付け高さが低く小型
- 旋回がスムーズ
- 走行安定性抜群
- Installing height is small and wheels are small.
- Swiveling is smooth.
- Travel stability is outstanding.

仕様 ● 材質: 本体/アルミニウム合金(ADC)  
車輪/ナイロン

- 表面仕上: 本体/ビーズショット処理
- 標準色: ブラック
- 許容荷重: 1.47kN

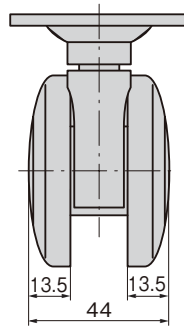
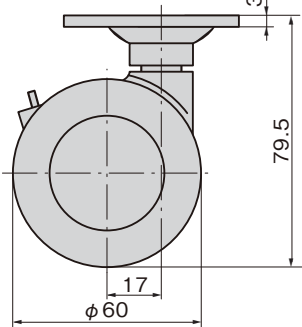
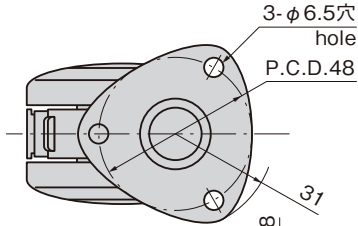
用途 ● 大型OA機器  
納期 ● 標準品・・・納期お問合せ下さい

- Specifications ● Material: Main body: Aluminum alloy (ADC).  
Wheel: Nylon
- Finish: Main body: Beads shot treatment
  - Standard color: Black
  - Allowable load: 1.47kN
- Specific use ● OA equipment



K-200GS-60

K-200G-60



商品番号 Product No.	RoHS	CAD	備考 Remarks	コード Code	単価 Price	量販価格 Bulk Price	Bulk Price
						数量 Quantity	単価 Price
K-200G-60	●	3D	ストッパーなし Without stopper	30715	¥730	20個～	¥708
K-200GS-60	●	2D/3D	ストッパー付 With stopper	30716	¥830	20個～	¥805

●: RoHS指令対応品 ※大量のご注文は更にお安くなります。  
▲: RoHS指令に対応可能です。



K

重量用  
キャスター

キャスター

DOUBLE-WHEEL CASTERS  
双輪  
キャスター

緩衝器付  
キャスター

アジャスター付  
キャスター

戸車

ボール  
キャスター

モニター  
アーム

レベル  
アジャスター

ペダル  
ロック

ステップ

スライド  
レール

# ねじ足 双輪キャスター

## SCREW DOUBLE-WHEEL CASTERS



**K-200GNS**  
アルミニウム製 ストッパー付

**K-200GN**  
アルミニウム製 ストッパーなし

### 特徴 Feature

- 取付け高さが低く小型
- 旋回がスムーズ
- 走行安定性抜群
- Installing height is small and wheels are small.
- Swiveling is smooth.
- Travel stability is outstanding.

仕様 ● 材質: 本体/アルミニウム合金(ADC)  
車輪/ナイロン

- 表面仕上: 本体/ビーズショット処理
- 許容荷重: 1.47kN

用途 ● 大型OA機器  
納期 ● 標準品・・・納期お問合せ下さい  
備考 ● 他のネジピッチも製作致します。

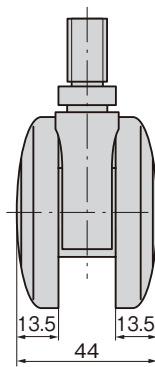
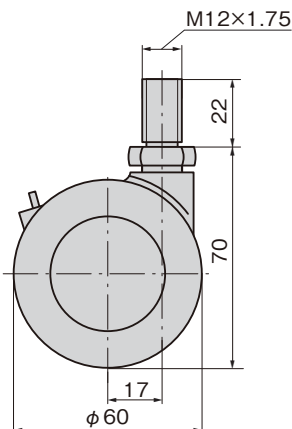
- Specifications ● Material: Main body: Aluminum alloy (ADC).  
Wheel: Nylon
- Finish: Main body: Beads shot treatment
  - Allowable load: 1.47kN

Specific use ● Large OA equipment



K-200GNS-60

K-200GN-60



商品番号 Product No.	RoHS	CAD	備考 Remarks	コード Code	単価 Price	量販価格 Bulk Price	Bulk Price
						数量 Quantity	単価 Price
K-200GN-60	●	3D	ストッパーなし Without stopper	30717	¥730	20個～	¥708
K-200GNS-60	●	2D/3D	ストッパー付 With stopper	30718	¥830	20個～	¥805

●: RoHS指令対応品 ※大量のご注文は更にお安くなります。  
▲: RoHS指令に対応可能です。