

プッシュラッチ

PUSH LATCHES



C-308
鉄製

特徴 Feature

- ラッチとレバーが一体化になった簡易型ラッチ錠です。
- The latch and lever are integrated to form a simple latch lock.

- 仕様
- 製品質量: 12g
 - 材質: ベース板/冷間圧延鋼板 (SPCC) ラッチ部/ポリカーボネート (PC)
 - 表面仕上: ベース板/亜鉛めっきクロメート処理 (MFZn-C)

- 用途
- 配分電盤・計測機器
- 納期
- 標準在庫品

- Specifications
- Mass: 12g
 - Material: Base plate: Cold rolled steel plate (SPCC) Latch: Polycarbonate (PC)
 - Finish: Base plate: Zinc plating with chromate treatment (MFZn-C)

- Specific-use
- Distribution boards, measuring instruments

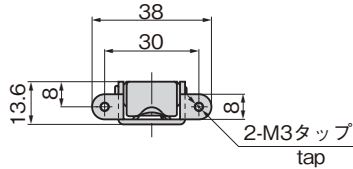
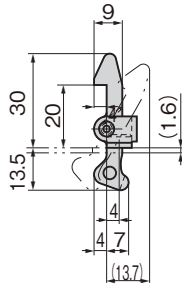
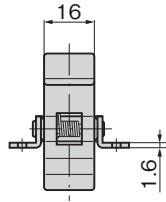
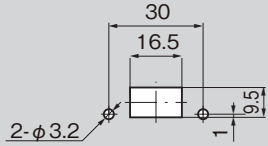
PAT. PEND.



C-308

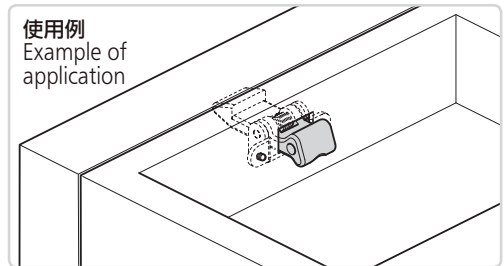
パネル穴明け寸法

Panel drilling dimensions



商品番号 Product No.	RoHS	CAD	製品質量 (g) Mass	コード Code	単価 Price	量販価格 Bulk Price	
						数量 Quantity	単価 Price
C-308	●	2D/3D	12	23562	¥150	100個~	¥143

●: RoHS指令対応品 ▲: RoHS指令に対応可能です。 ※大量のご注文は更にお安くなります。



使用例
Example of application

クレセント

CRESCENTS



C-1182
ステンレス製

特徴 Feature

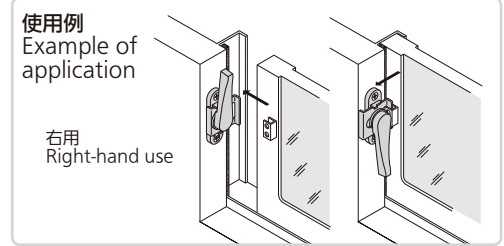
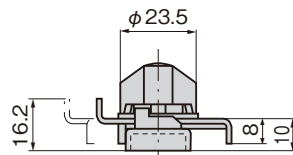
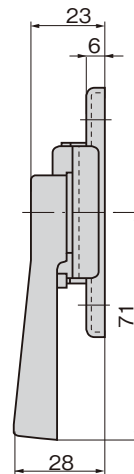
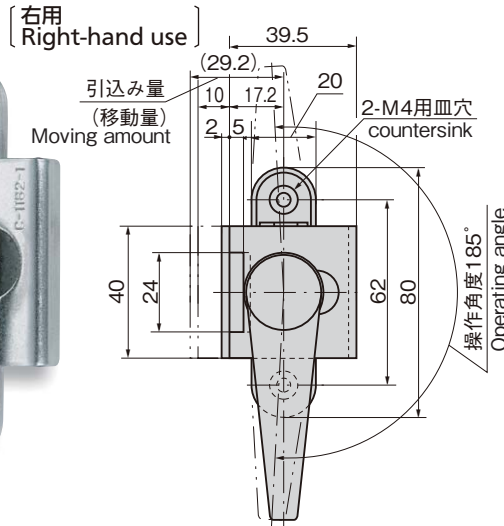
- ステンレス製で耐食性に優れています。
- Corrosion-resistant stainless steel is used.

- 仕様
- 材質: ステンレス鋼板 (SUS304)
 - 表面仕上: 鏡面バフ研磨
- 用途
- 船舶用サッシ扉・窓
- 納期
- 標準在庫品
- 備考
- 右用・左用をご指定下さい。
 - 窓枠の形状により受座が異なるため本体には受座が付属していません。お問合せ下さい。

- Specifications
- Material: Stainless steel plate (SUS304)
 - Finish: Mirror surface buffing
- Specific use
- Sash doors and windows for ships (boats)
- Remarks
- Specify the left-hand or right-hand use.
 - Catch varies depending on the shape of a window frame so catch is not included in accessories. Consult us.



C-1182-1
右用
Right-hand use



使用例
Example of application

右用
Right-hand use

商品番号 Product No.	RoHS	CAD	備考 Remarks	製品質量 (g) Mass	コード Code	単価 Price	量販価格 Bulk Price	
							数量 Quantity	単価 Price
C-1182-1	●	2D	右用 Right-hand use	143	22210	¥2,400	10個~	¥2,304
C-1182-2	●		左用 Left-hand use	143	22211	¥2,400	10個~	¥2,304

●: RoHS指令対応品 ▲: RoHS指令に対応可能です。 ※大量のご注文は更にお安くなります。

ファスナー
ラッチ錠・キャッチ
錠前装置・周辺機器



ファスナー

ラッチ錠

DOOR CATCHES

ドア
キャッチ

スナッチ
ロック

コントロール
センター

太陽光
関連金具

グレーティング
ロック

工業用
錠前

電磁波
対策

パッキン

窓枠・カード
ホルダー

ゴム脚・
グロメット

周辺機器
(C)

充電器用
金具

フリーザー
金具

ラッシング
システム