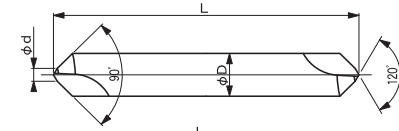


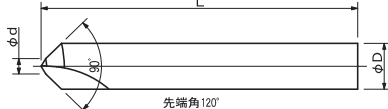
HSS SPセンター 90°  
HSS SP Center 90°



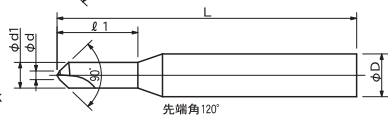
図/Fig.1  
両刃  
Double-end



図/Fig.2  
片刃  
Single-end



図/Fig.3  
ルーマ形状  
Pivot type shank

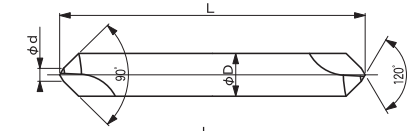


図/Fig.1, 2 : φD 最大面取り径 Max. Chamfering Dia.  
図/Fig.3 : φd1 最大面取り径 Max. Chamfering Dia.  
図/Fig.1, 2, 3 : φd 最小面取り径 Min. Chamfering Dia.

HSS SPセンター 90° TiCNコーティング  
HSS SP Center 90° TiCN coating



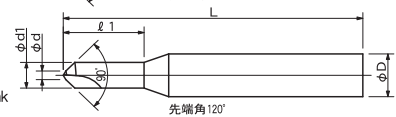
図/Fig.1  
両刃  
Double-end



図/Fig.2  
片刃  
Single-end



図/Fig.3  
ルーマ形状  
Pivot type shank



図/Fig.1, 2 : φD 最大面取り径 Max. Chamfering Dia.  
図/Fig.3 : φd1 最大面取り径 Max. Chamfering Dia.  
図/Fig.1, 2, 3 : φd 最小面取り径 Min. Chamfering Dia.

90° HSS 両刃 \*1 2枚刃 右刃

- \*1 サイズによっては **ルーマ** 形状のものもあります。  
Pivot type shank available depending on size.
- \*2 サイズによっては **片刃** のものもあります。  
Single-end versions available depending on size.

単位/寸法:mm 価格:円  
Unit/Size:mm Price:JPY

VAN Code No.	最小面取り径 φd	最大面取り径 φd1	シャンク径 φD	ルーマ長 ℓ1	全長 L	図 Fig.	在庫 Stock	参考価格 Price
90SPC0.3X0.9	0.3	0.9	3	2.7	40	3	●	¥2,300
90SPC0.4X1.2	0.4	1.2	3	3.6	40	3	●	¥1,700
90SPC0.5X2X3	0.5	2	3	6	40	3	●	¥1,200
90SPC0.5X2	0.5	2	2		40	2	▲	¥1,200
90SPC0.8X3SE	0.8		3		40	2	●	¥950
90SPC0.8X3	0.8		3		35	1	▲	¥1,667
90SPC1.0X3SE	1		3		40	2	●	¥850
90SPC1.0X3	1		3		35	1	●	¥1,500
90SPC1.5X4	1.5		4		40	1	●	¥1,500
90SPC2.0X6	2		6		50	1	●	¥1,667
90SPC2.5X8	2.5		8		60	1	●	¥2,000
90SPC3.0X10	3		10		70	1	●	¥2,333
90SPC4.0X12	4		12		80	1	●	¥3,000
90SPC5.0X16	5		16		100	1	●	¥5,667
90SPC6.0X20	6		20		120	1	●	¥9,000
90SPC8.0X25	8		25		140	1	●	¥15,667
90SPC9.0X32	9		32		160	1	●	¥33,333

90° HSS TiCN 両刃 \*1 2枚刃 右刃

- \*1 サイズによっては **ルーマ** 形状のものもあります。  
Pivot type shank available depending on size.
- \*2 サイズによっては **片刃** のものもあります。  
Single-end versions available depending on size.

単位/寸法:mm 価格:円  
Unit/Size:mm Price:JPY

VAN Code No.	最小面取り径 φd	最大面取り径 φd1	シャンク径 φD	ルーマ長 ℓ1	全長 L	図 Fig.	在庫 Stock	参考価格 Price
90SPC0.3X0.9TiCN	0.3	0.9	3	2.7	40	3	●	¥3,300
90SPC0.4X1.2TiCN	0.4	1.2	3	3.6	40	3	●	¥2,600
90SPC0.5X2X3TiCN	0.5	2	3	6	40	3	●	¥2,100
90SPC0.5X2TiCN	0.5	2	2		40	2	▲	¥2,100
90SPC0.8X3SETiCN	0.8		3		40	2	●	¥1,500
90SPC0.8X3TiCN	0.8		3		35	1	▲	¥2,833
90SPC1.0X3SETiCN	1		3		40	2	●	¥1,400
90SPC1.0X3TiCN	1		3		35	1	●	¥2,500
90SPC1.5X4TiCN	1.5		4		40	1	●	¥2,667
90SPC2.0X6TiCN	2		6		50	1	●	¥3,000
90SPC2.5X8TiCN	2.5		8		60	1	●	¥3,500
90SPC3.0X10TiCN	3		10		70	1	●	¥4,167
90SPC4.0X12TiCN	4		12		80	1	●	¥5,000
90SPC5.0X16TiCN	5		16		100	1	●	¥9,000
90SPC6.0X20TiCN	6		20		120	1	●	¥13,333
90SPC8.0X25TiCN	8		25		140	1	●	¥23,333
90SPC9.0X32TiCN	9		32		160	1	●	¥41,667

Stock ●... 標準在庫品 / Stocked  
Stock ▲... 生産終了予定品 / Will be Over

被削材適合性

Suitability for Work Materials ◎...最適 The most suitable ○...適 Suitable △...可 Possible 無印 Blank...不可 Impossible

製品区分 Product	軟鋼 Mild Steel	炭素鋼 Carbon Steel	合金鋼 Alloy Steel	調質鋼 Hardened Steel	工具鋼 Tool Steel	焼入れ鋼 Quenched & Tempered Steel	ステンレス鋼 Stainless Steel	鋳鉄 Cast Iron	タグタイル類 Ductile Cast Iron	チタン合金 Titanium Alloy	アルミ合金 Aluminium Alloy	銅 Copper	プラスチック Plastic	セラミック etc. Ceramics etc.
90SPC	◎	○	○	△			○	○	○		○	○	○	
90SPC-TiCN	○	◎	◎	○			◎	○	○		○	○	△	