

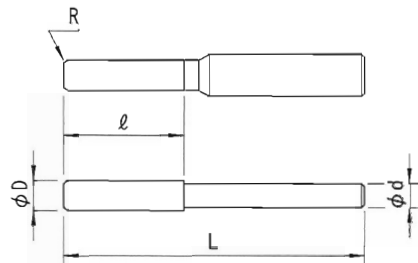
超硬

CSUSR-A

切削条件表

P123

超硬ステンレス用リーマ Carbide Solid Reamer For Stainless Steel-A Coated



公差 (Tolerance)	D										d	
	0.01トビ Increment 0.01	+0.005 0	0.005トビ Increment 0.005	+0.005 0	0.5~3	+0.007 +0.002	3.1~6	+0.009 +0.004	6.1~10	+0.012 +0.006		10.1~12

右刃右ネジレ30° TiAlNコーティング 食付R K03

Helix Angle-Right30° TiAlN Coating Shape of Chamfer-R Micro Grain Carbide

直径 (φD)	食付R (R)	刃長 (ℓ)	全長 (L)	シャンク径 (φd)	刃数 (N)	センタ
Dia.	Chamfer R	Length of Flutes	Overall Length	Shank Dia.	Number of Flutes	Center
0.5	0.1	6	50	3	4	-
0.6	0.1	8	50	3	4	-
0.7	0.1	8	50	3	4	-
0.8	0.1	12	50	3	4	-
0.9	0.2	12	50	3	4	-
1	0.2	12	50	3	4	-
1.1	0.2	15	50	3	4	-
1.2	0.2	15	50	3	4	-
1.3	0.2	15	50	3	4	-
1.4	0.2	16	50	3	4	-
1.5	0.2	16	50	3	4	-
1.6	0.2	18	50	3	4	-
1.7	0.2	18	50	3	4	-
1.8	0.2	18	50	3	4	-
1.9	0.2	18	50	3	4	-
2	0.2	18	50	3	4	-
2.1	0.3	20	50	3	4	-
2.2	0.3	20	50	3	4	-
2.3	0.3	20	50	3	4	-
2.4	0.3	20	50	3	4	-
2.5	0.3	20	50	3	4	-
2.6	0.3	20	50	3	4	-
2.7	0.3	20	50	3	4	-
2.8	0.3	20	50	3	4	-
2.9	0.3	20	50	3	4	-
3	0.3	27	60	3	4	60°凹
3.1	0.3	27	60	3	4	60°凹
3.2	0.3	27	60	3	4	60°凹
3.3	0.3	27	60	3	4	60°凹
3.4	0.3	27	60	3	4	60°凹
3.5	0.3	27	60	3	4	60°凹
3.6	0.3	27	60	3	4	60°凹
3.7	0.3	27	60	3	4	60°凹
3.8	0.3	27	60	3	4	60°凹
3.9	0.3	27	60	3	4	60°凹
4	0.4	27	60	3	4	60°凹
4.1	0.4	30	70	4	6	60°凹
4.2	0.4	30	70	4	6	60°凹
4.3	0.4	30	70	4	6	60°凹
4.4	0.4	30	70	4	6	60°凹
4.5	0.4	30	70	4	6	60°凹
4.6	0.4	30	70	4	6	60°凹
4.7	0.4	30	70	4	6	60°凹
4.8	0.4	30	70	4	6	60°凹
4.9	0.4	30	70	4	6	60°凹
5	0.5	30	70	4	6	60°凹

直径 (φD)	食付R (R)	刃長 (ℓ)	全長 (L)	シャンク径 (φd)	刃数 (N)	センタ
Dia.	Chamfer R	Length of Flutes	Overall Length	Shank Dia.	Number of Flutes	Center
5.1	0.5	30	80	4	6	60°凹
5.2	0.5	30	80	4	6	60°凹
5.3	0.5	30	80	4	6	60°凹
5.4	0.5	30	80	4	6	60°凹
5.5	0.5	30	80	4	6	60°凹
5.6	0.5	30	80	6	6	60°凹
5.7	0.5	30	80	6	6	60°凹
5.8	0.5	30	80	6	6	60°凹
5.9	0.5	30	80	6	6	60°凹
6	0.5	30	80	6	6	60°凹
6.1	0.5	35	80	6	6	60°凹
6.2	0.5	35	80	6	6	60°凹
6.3	0.5	35	80	6	6	60°凹
6.4	0.5	35	80	6	6	60°凹
6.5	0.5	35	80	6	6	60°凹
6.6	0.5	35	80	6	6	60°凹
6.7	0.5	35	80	6	6	60°凹
6.8	0.5	35	80	6	6	60°凹
6.9	0.5	35	80	6	6	60°凹
7	0.5	35	80	6	6	60°凹
7.1	0.5	35	80	6	6	60°凹
7.2	0.5	35	80	6	6	60°凹
7.3	0.5	35	80	6	6	60°凹
7.4	0.5	35	80	6	6	60°凹
7.5	0.5	35	90	8	6	60°凹
7.6	0.5	35	90	8	6	60°凹
7.7	0.5	35	90	8	6	60°凹
7.8	0.5	35	90	8	6	60°凹
7.9	0.5	35	90	8	6	60°凹
8	0.5	35	90	8	6	60°凹
8.1	0.5	40	90	8	6	60°凹
8.2	0.5	40	90	8	6	60°凹
8.3	0.5	40	90	8	6	60°凹
8.4	0.5	40	90	8	6	60°凹
8.5	0.5	40	90	8	6	60°凹
8.6	0.5	40	90	8	6	60°凹
8.7	0.5	40	90	8	6	60°凹
8.8	0.5	40	90	8	6	60°凹
8.9	0.5	40	90	8	6	60°凹
9	0.5	40	90	8	6	60°凹
9.1	0.5	40	90	8	6	60°凹
9.2	0.5	40	90	8	6	60°凹
9.3	0.5	40	90	8	6	60°凹
9.4	0.5	40	90	8	6	60°凹
9.5	0.5	40	100	10	6	60°凹
9.6	0.5	40	100	10	6	60°凹