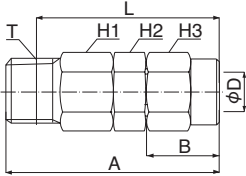


# ホースフィッティング

## HOSE FITTING

### ユニバーサルニップル

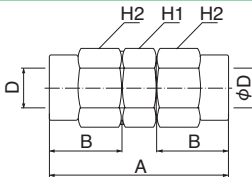
#### UNIVERSAL NIPPLE



型式 Model	旧型式 Old Model	A	B	ホース内外径 Hose Size I.D. × O.D. φDホース内外	二面幅 Spanner Flats			L	ねじサイズ Thread T	重量 Weight (g)
					H1	H2	H3			
H5-1MU	GTO-81U	41.5	15.0	5×8	14.0	14.0	14.0	37.5	R1/8	39.5
H5-2MU	GTO-82U	43.5	15.0	5×8	14.0	14.0	14.0	37.5	R1/4	41.9
H6-2MU	ZTO-602U	46.0	17.5	6×9	16.0	16.0	16.0	40.0	R1/4	55.2
H6.5-2MU	ZTO-605U	46.0	17.5	6.5×10	16.0	16.0	16.0	40.0	R1/4	55.3
H8-3MU	GTO-92U	46.0	20.0	8×12	19.0	19.0	19.0	39.6	R3/8	73.4
H11-4MU	GTO-93U	58.0	27.0	11×16	24.0	24.0	24.0	50.0	R1/2	139.4

### ホース中間継手

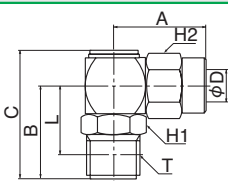
#### HOSE MIDDLE JOINT



型式 Model	旧型式 Old Model	A	B	ホース内外径 Hose Size I.D. × O.D. φDホース内外	二面幅 Spanner Flats		重量 Weight (g)
					H1	H2	
H4-00	GH-1	27.0	11.0	4×6	12.0	12.0	22.1
H5-00	GH-2	37.0	15.0	5×8	14.0	14.0	38.5
H6-00	ZT-06	42.0	17.5	6×9	16.0	16.0	53.9
H6.5-00	ZT-06 (6.5用)	42.0	17.5	6.5×10	16.0	16.0	53.9
H8-00	GH-3	47.0	20.0	8×12	19.0	19.0	84.4
H11-00	GH-4	62.0	27.0	11×16	24.0	24.0	156.8

### エルボ

#### ELBOW

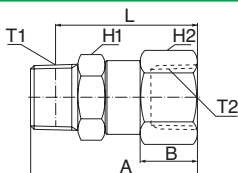


型式 Model	A	B	C	ホース内外径 Hose Size I.D. × O.D. φDホース内外	二面幅 Spanner Flats		L	ねじサイズ Thread T	重量 Weight (g)
					H1	H2			
H5-2MLU-Ni	23.0	23.0	31.9	5×8	14.0	14.0	17.0	R1/4	46.0

※ニッケルめつき付ボディ。  
Nickel plated body

### ロータリージョイント

#### ROTARY JOINT



型式 Model	旧型式 Old Model	A	B	二面幅 Spanner Flats		L	ねじサイズ Thread T		重量 Weight (g)
				H1	H2		T1	T2	
RJ-2F-2M	GR-2M0	38.0	14.5	14.0	16.0	32.0	R1/4	Rc1/4	36.7
RJ-3F-3M	GR-3M0	42.7	14.7	19.0	21.0	36.3	R3/8	Rc3/8	68.5
RJ-4F-4M	GR-4M0	51.7	16.0	24.0	24.0	43.7	R1/2	Rc1/2	106.5