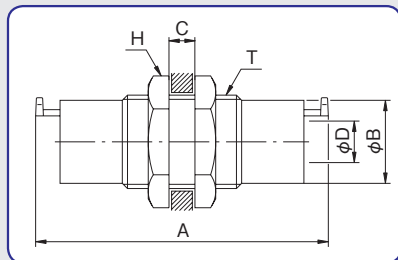


タッチコネクター

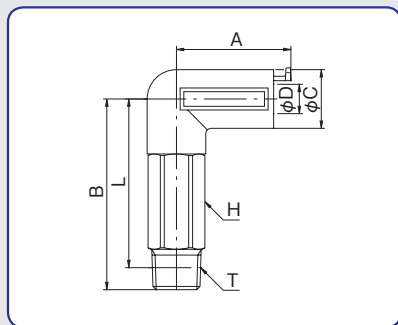
TOUCH CONNECTOR

バルクヘッドユニオン [金属] BULK HEAD UNION [METAL BODY]



型式 Model	A	øB	C max	適用 チューブ 外径 Tube O. D. øD	二面幅 Spanner Flats H	ねじサイズ Thread T	有効断面積 Effective Section Area (mm ²)		チューブ 挿入寸法 Tube Insertion Depth	重量 Weight (g)
							ウレタン Polyurethane Tube	ナイロン Nylon Tube		
CUB-4-00	51.4	12.0	15.0	4	17.0	M14×1.5	3.3	5.5	19.5	37.8
CUB-6-00	56.4	14.0	15.0	6	19.0	M16×1.5	10.5	14.0	22.5	48.8
CUB-8-00	56.4	16.0	15.0	8	22.0	M18×1.5	18.0	27.0	22.5	63.8
CUB-10-00	63.8	18.0	15.0	10	24.0	M20×1.5	28.5	36.0	25.0	73.6
CUB-12-00	69.8	21.0	15.0	12	27.0	M24×2	47.0	55.0	28.0	107.2

ロングエルボ [金属] LONG ELBOW [METAL BODY]



型式 Model	A	B	øC	適用 チューブ 外径 Tube O. D. øD	二面幅 Spanner Flats H	L	ねじ サイズ Thread T	有効断面積 Effective Section Area (mm ²)		チューブ 挿入寸法 Tube Insertion Depth	重量 Weight (g)
								ウレタン Polyurethane Tube	ナイロン Nylon Tube		
CKL-4-01-2L	26.2	42.5	12.0	4	10.0	38.5	R1/8	3.1	5.4	19.5	45.6
CKL-4-02-2L	26.2	45.5	12.0	4	14.0	39.5	R1/4	3.1	5.4	19.5	55.0
CKL-6-01-2L	29.7	46.0	14.0	6	12.0	42.0	R1/8	9.1	10.5	22.5	57.4
CKL-6-02-2L	29.7	49.0	14.0	6	14.0	43.0	R1/4	9.1	10.5	22.5	68.0
CKL-8-01-2L	31.2	49.0	16.0	8	14.0	45.0	R1/8	14.0	20.0	22.5	79.4
CKL-8-02-2L	31.2	52.0	16.0	8	14.0	46.0	R1/4	14.0	20.0	22.5	80.4
CKL-8-03-2L	31.2	53.0	16.0	8	17.0	46.6	R3/8	14.0	20.0	22.5	96.4
CKL-10-02-2L	34.9	54.0	18.0	10	17.0	48.0	R1/4	25.0	31.0	25.0	106.0
CKL-10-03-2L	34.9	55.0	18.0	10	17.0	48.6	R3/8	25.0	31.0	25.0	101.8
CKL-10-04-2L	34.9	59.0	18.0	10	21.0	51.0	R1/2	25.0	31.0	25.0	134.6
CKL-12-02-2L	38.4	59.0	21.0	12	19.0	53.0	R1/4	36.0	41.0	27.2	145.0
CKL-12-03-2L	38.4	60.0	21.0	12	19.0	53.6	R3/8	40.0	48.0	27.2	145.2
CKL-12-04-2L	38.4	65.0	21.0	12	21.0	57.0	R1/2	40.0	48.0	27.2	166.2

※上記に表示されていない単位は全てmm