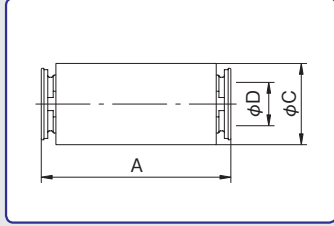


タッチコネクター FUJI

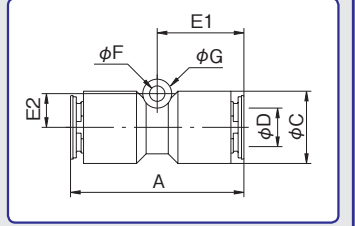
TOUCH CONNECTOR FUJI

ユニオン [金属] UNION NIPPLE [METAL BODY]



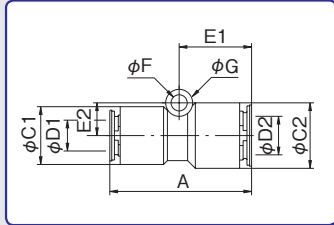
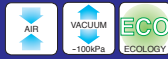
型式 Model	A	φC	適用 チューブ 外径 Tube O.D. φD	チューブ 挿入寸法 Tube Insertion Depth	重量 Weight (g)
4-00U	31.0	11.0	4	15.0	15.5
6-00U	33.6	13.0	6	16.3	21.0
8-00U	35.0	15.0	8	17.0	26.0
10-00U	36.6	17.0	10	17.8	32.0
12-00U	39.8	19.0	12	19.4	38.5

ユニオン [樹脂] UNION NIPPLE [RESIN BODY]



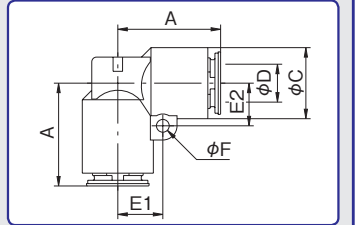
型式 Model	A	φC	適用 チューブ 外径 Tube O.D. φD	E1	E2	φF	φG	チューブ 挿入寸法 Tube Insertion Depth	重量 Weight (g)
4R-00U	31.0	11.0	4	15.5	5.0	3.2	6.0	15.0	5.5
6R-00U	33.6	13.0	6	16.8	6.0	3.2	6.0	16.3	6.5
8R-00U	36.0	15.0	8	18.0	7.0	3.2	6.0	17.5	10.5
10R-00U	37.6	17.0	10	18.8	8.5	4.2	7.0	18.3	13.0
12R-00U	39.8	20.0	12	19.9	9.5	4.2	7.0	19.4	16.0

異径ユニオン [樹脂] DIFFERENT UNION [RESIN BODY]



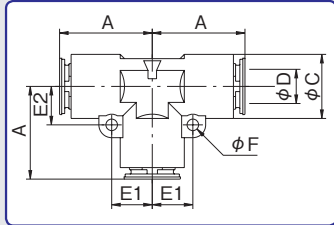
型式 Model	A	φC1	φC2	適用 チューブ外径 Tube O.D. φD		E1	E2	φF	φG	チューブ 挿入寸法 Tube Insertion Depth 1	チューブ 挿入寸法 Tube Insertion Depth 2	重量 Weight (g)
				D1	D2							
4R-06U	32.3	11.0	13.0	4	6	16.8	6.0	3.2	6.0	15.0	16.3	6.5
6R-08U	34.8	13.0	15.0	6	8	18.0	7.0	3.2	6.0	16.3	17.5	9.5
8R-10U	36.8	15.0	17.0	8	10	18.8	8.5	4.2	7.0	17.5	18.3	12.0
10R-12U	38.7	17.0	20.0	10	12	19.9	9.5	4.2	7.0	18.3	19.4	15.0

ユニオンエルボ [樹脂] UNION ELBOW [RESIN BODY]



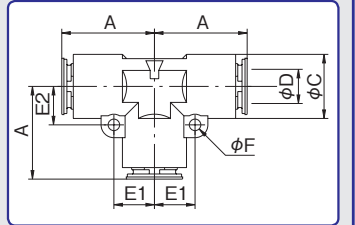
型式 Model	A	φC	適用 チューブ 外径 Tube O.D. φD	E1	E2	φF	チューブ 挿入寸法 Tube Insertion Depth	重量 Weight (g)
4R-00UL	17.7	11.0	4	7.1	6.5	2.7	15.0	5.0
6R-00UL	19.5	13.0	6	8.3	7.5	2.7	16.3	7.0
8R-00UL	21.7	15.0	8	9.5	9.0	2.7	17.5	10.0
10R-00UL	23.5	17.0	10	10.5	10.0	2.7	18.3	12.5
12R-00UL	25.6	20.0	12	12.0	11.5	4.0	19.4	16.0

ユニオンティ [金属] UNION TEE [METAL BODY]



型式 Model	A	φC	適用 チューブ 外径 Tube O.D. φD	E1	E2	φF	チューブ 挿入寸法 Tube Insertion Depth	重量 Weight (g)
4-00UT	17.7	11.0	4	7.1	6.5	2.7	15.0	20.0
6-00UT	19.5	13.0	6	8.3	7.5	2.7	16.3	26.0
8-00UT	21.2	15.0	8	9.5	9.0	2.7	17.0	34.0
10-00UT	23.0	17.0	10	10.5	10.0	2.7	17.8	43.5
12-00UT	25.6	19.0	12	11.5	11.0	2.7	19.4	55.5

ユニオンティ [樹脂] UNION TEE [RESIN BODY]



型式 Model	A	φC	適用 チューブ 外径 Tube O.D. φD	E1	E2	φF	チューブ 挿入寸法 Tube Insertion Depth	重量 Weight (g)
4R-00UT	17.7	11.0	4	7.1	6.5	2.7	15.0	7.5
6R-00UT	19.5	13.0	6	8.3	7.5	2.7	16.3	10.5
8R-00UT	21.7	15.0	8	9.5	9.0	2.7	17.5	14.5
10R-00UT	23.5	17.0	10	10.5	10.0	2.7	18.3	18.5
12R-00UT	25.6	20.0	12.0	11.5	11.5	2.7	19.4	22.5