

# コーナーロックII

## CORNER LOCKS II

破壊・こじ開けから守ります



**C-1567**  
ステンレス製

### 特徴 Feature

PAT.PEND.

- 従来のコーナーロックのコンパクト化を実現
- ステンレス製で破壊・耐食性に優れています。
- 施錠時はキーのいらぬワンタッチロック方式
- チェーンを使用しないので、鉄筋カッターなどによる切断から守ります。
- ロック結合部は曲線形状によりパールの進入を防止します。
- キーパーフリー機構により、扉を閉める際、キーパーとロック本体が干渉する心配はありません。
- 錠前は本体底部に組込まれているためドリル破壊は困難です。
- 錠前はM4六角レンチ1本で簡単に交換できます。
- 日本自動販売機工業会規格錠前が組込み可能です。
- 標準錠前はパーソナルコインロック(C-288)を使用
- 右取付け用・左取付け用(本図・写真共右取付け用です。)

- The current corner locks have become compacted.
- It's made of stainless steel so it's strong and corrosion-resistant.
- One-touch locking without using a key.
- No chain is used so it's protected against cut by reinforced cutter etc.
- The lock connecting section is curved to prevent a crowbar from entering.
- Thanks to the keeper free mechanism, the keeper and the lock main body do not interfere when closing a door.
- The lock is located at the bottom of the main body so breaking by drill etc is difficult.
- The lock can be replaced easily with a M4 hex wrench.
- The standard locks by Japan Vending Machine Manufacturing Association can be incorporated.
- Use the personal coin lock (C-288) for the standard lock.
- The left-installation or right-installation. (drawings and photo show the right-installation)

- 仕様
- 製品質量: 本体/1,000g、フック/180g
  - 材質: 本体/ステンレス鋼鋳物(SUS304)  
シリンダー錠部/快削黄銅棒(C3604BD)  
キー/黄銅板(C3713P)
  - 表面仕上: 本体/電解研磨  
シリンダー部/クロムめっき(MBCr)  
キー/ニッケルめっき(MBNi)
  - 同一鍵番号・指定番号も製作致します。
  - 最大鍵違い数: 17万7000通り
  - 標準品は鍵違いです。
  - 付属品: キー2本・紙製穴明けプレート・押え金具・止めねじ4本(ナット・S.W.付)

- 用途
- 自動販売機・各種機器
  - 標準品・・・納期お問合せ下さい
  - 錠前なしには錠前及びキーは付属していません。1168ページの自動販売機標準錠前から選び下さい。

- Specifications
- Mass: Main body: 1,000g. Hook: 180g
  - Material: Main body: Cast stainless steel (SUS304)  
Cylinder look: Free cutting brass bar (C3604BD)  
Key: Brass plate (C3713P)
  - Finish: Main body: Electrolytic polishing  
Cylinder look: Chrome plating (MBCr)  
Key: Nickel plating (MBNi)
  - No. of max. key differences: 177,000
  - Accessories: Two keys, Perforation marker sheet, hold plate and four set screw (with nuts and S.W.)

- Specific use Remarks
- Vending machines and other various equipment
  - No lock or key is supplied for lock-less models. Choose from the vending machine standard locks on page 1168.

ファスナー  
ラッチ錠・キャッチ  
錠前装置・周辺機器



ファスナー

ラッチ錠

ドア  
キャッチ

スナッチ  
ロック

コントロール  
センター

太陽光  
関連金具

グレーチング  
ロック

INDUSTRIAL LOCKS  
工業用  
錠前  
電磁波  
対策  
パッキン

窓枠・カード  
ホルダー

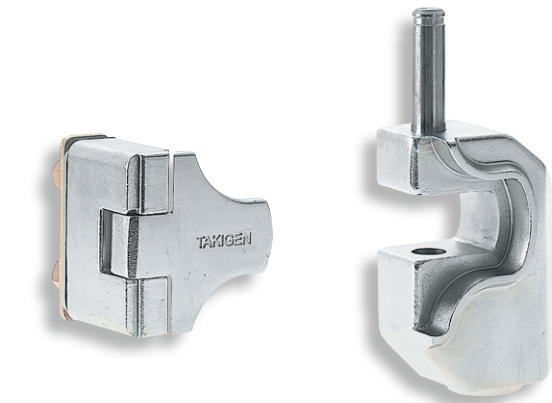
ゴム脚・  
グロメット

周辺機器  
(C)

充電器用  
金具

フリーザー  
金具

ラッシング  
システム

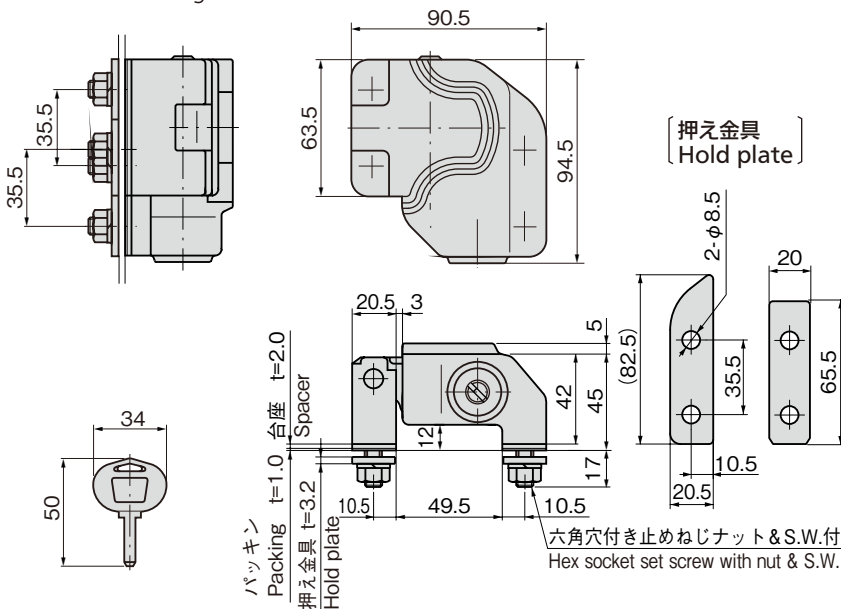


C-1567-R

[C-1567-R] (右 Right-installation)

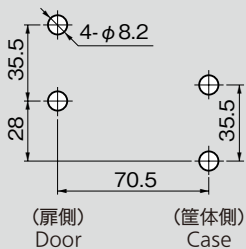


鍵違い  
Key differences



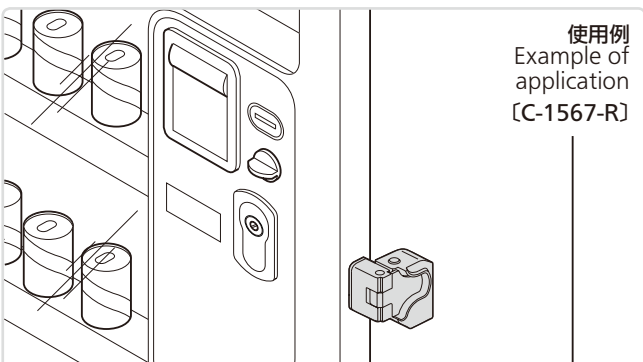
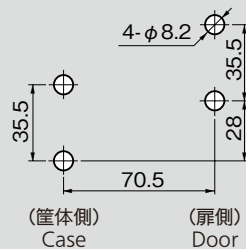
### パネル穴明け寸法(C-1567-R)

Panel drilling dimensions

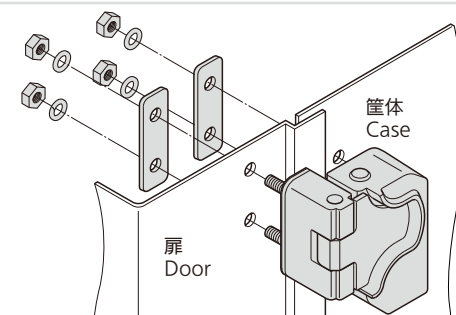


### パネル穴明け寸法(C-1567-L)

Panel drilling dimensions



### 取付け例 Example of installation [C-1567-R]



商品番号 Product No.	RoHS	CAD	備考 Remarks	コード Code	単価 Price	数量 Quantity	量販価格 Bulk Price
C-1567-L	●	2D/3D	左取付け Left-installation	22819	¥14,500	5個~	¥14,000
C-1567-R	●	2D/3D	右取付け Right-installation	22887	¥14,500	5個~	¥14,000
C-1567-L 錠前なし Without lock	●	3D	左取付け Left-installation	24014	¥14,000	5個~	¥13,500
C-1567-R 錠前なし Without lock	●	3D	右取付け Right-installation	24015	¥14,000	5個~	¥13,500

●: RoHS指令対応品 ▲: RoHS指令に対応可能です。 ※大量のご注文は更にお安くなります。