

# スプリング付ローレットつまみ/フローティングナット

## KNURLED KNOB FASTENERS/FLOATING NUTS

**A-1039**  
ステンレス製

**C-176-A**  
鉄製



ハンドル・取手  
つまみ・周辺機器



A

クレモン

ローラー  
締り

特装密閉  
ハンドル

フリーザー  
密閉

平面  
スイング

ギア式

平面  
ハンドル

ポップ  
ハンドル

リフト  
ハンドル

アジャスト  
ハンドル

ラッチ式

スナッチ

リンク

フック式

ロック  
ハンドル

L 型  
ハンドル

T 型  
ハンドル

丸型  
小型

押ボタン

取手

つまみ

止め金  
ロッド棒

ジョイント  
リンク

ワイヤ

KNOB

総合 23★

607

### 特 徴 Feature

- スプリングの反力により操作感が良く、また扉を外す際も同様の反力でローレットつまみ部分を跳ね上げることで脱着が判断でき作業性が向上します。
- つまみ部分を扉の脱着位置に固定しているため、つまみが扉から完全に外れてしまうことはなく、スピーディに作業を行えます。
- フローティングナットの採用により筐体の雌ねじのタップ加工や、扉側の取付け穴加工が容易になります。
- ローレットつまみ(A-1039)はパネル穴明けが角穴のため、扉への装着の際に生じやすいローレットの空転を防止します。(注: ナット止めのため、扉と筐体の隙間が5~6mm必要です)
- Thanks to the spring reactions, you can get a dependable feeling. When detaching the door, the knurled knob fastener springs due to the same reactions for easy detachment. Productivity is increased.
- Since the knob fastener is fixed at the door detaching position, the knob fastener is not removed from the door completely. Make the operation speedy.
- Thanks to the floating nuts, tapping of the female screws for the case and hole drilling on the door side are easy.
- The square holes on the panel prevent the knurled knob fasteners (A-1039) from racking, which can happen when they are being attached to the door. (NB: Because of the nut fastening, there must be a gap of 5 to 6 mm between the door and the casing.)

- 仕 様 ● 材 質 : A-1039/ステンレス鋼(SUS303)  
C-176-A/冷間圧延鋼板(SPCC)
- 表面仕上 : A-1039/鏡面パフ研磨  
C-176-A/亜鉛めっきクロメート処理(MFZn-C)
- 用 途 ● 配分電盤・制御盤
- 納 期 ● 標準在庫品
- 備 考 ● ローレットつまみのねじの長さはお客様のご希望により製作する事もできます。お問合せ下さい。
- Specifi- ● Material: A-1039: Stainless steel (SUS303).  
cations C-176-A: Cold rolled steel plate (SPCC)
- Finish: A-1039: Mirror surface buffing.  
C-176-A: Zinc plating chromate treatment (MFZn-C)
- Specific use ● Distribution boards, control boards etc

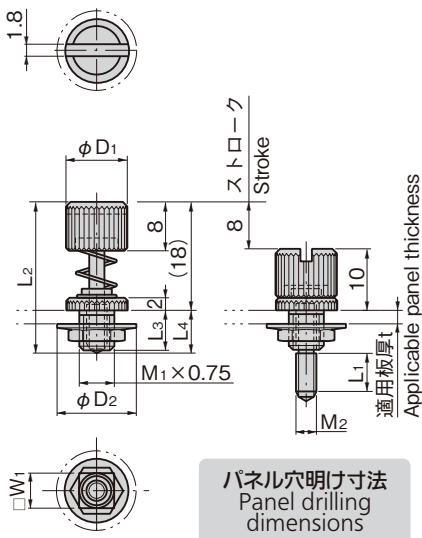


A-1039

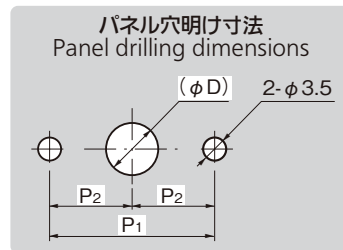
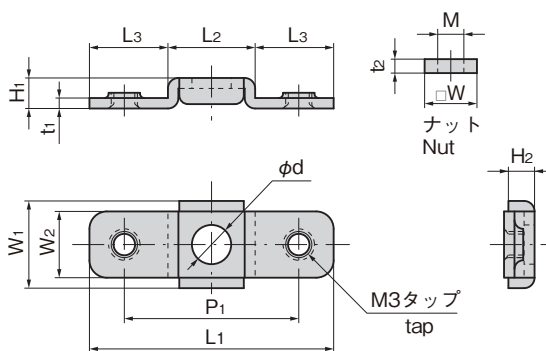


C-176-A

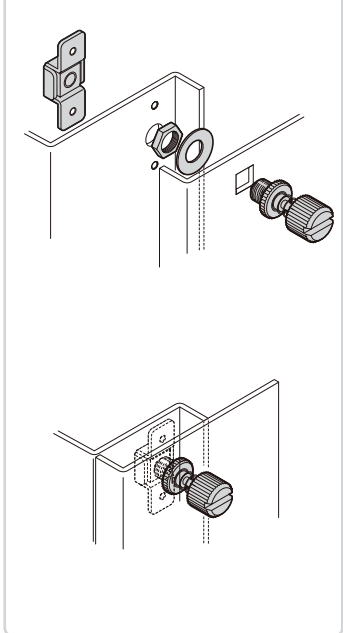
[A-1039]



[C-176-A]



取付け方法  
Installation method



商品番号 Product No.	RoHS	CAD	備 考 Remarks	L <sub>1</sub>	L <sub>2</sub>	L <sub>3</sub>	L <sub>4</sub>	□W <sub>1</sub>	□W <sub>2</sub>	φD <sub>1</sub>	φD <sub>2</sub>	M <sub>1</sub>	M <sub>2</sub>	t	製品質量(g) Mass	コード Code	単 価 Price	量販価格 Bulk Price	
																		数量 Quantity	単価 Price
A-1039-1	●	2D/3D	M3用 For M3	7	25	6.5	7	6	6.5	10	12.5	6	M3	0.8~2.3	7	03156	¥430	20個~	¥413
A-1039-2	●	2D/3D	M4用 For M4	7	25	6.5	7	6	6.5	11	12.5	6	M4	0.8~2.3	8	03191	¥450	20個~	¥432
A-1039-3	●	2D/3D	M5用 For M5	6	27	8	9	8	8.5	13	16	8	M5	0.8~3.2	13	03192	¥520	20個~	¥499
A-1039-4	●	2D/3D	M6用 For M6	6	27	8	9	8	8.5	14	16	8	M6	0.8~3.2	16	03193	¥540	20個~	¥518

● : RoHS指令対応品 ▲ : RoHS指令に対応可能です。

※大量のご注文は更にお安くなります。

商品番号 Product No.	RoHS	CAD	L <sub>1</sub>	L <sub>2</sub>	L <sub>3</sub>	W <sub>1</sub>	W <sub>2</sub>	H <sub>1</sub>	H <sub>2</sub>	t <sub>1</sub>	t <sub>2</sub>	□W	P <sub>1</sub>	P <sub>2</sub>	(φD)	φd	M	製品質量(g) Mass	コード Code	単 価 Price	量販価格 Bulk Price	
																					数量 Quantity	単価 Price
C-176-A-M6	●	2D/3D	38	15.2	11.4	15.2	12	8	6	1.6	5	10	26	13	8	8	M6	10	22963	¥130	50個~	¥125
C-176-A-M5	●	2D/3D	31	13.2	8.9	13.2	10	7	6	1.6	4	8	23	11.5	7.5	7	M5	6	22964	¥120	50個~	¥115
C-176-A-M4	●	2D/3D	31	12.2	9.4	12.2	9	6	5	1.6	3.2	7	23	11.5	6	5	M4	5	22965	¥120	50個~	¥115
C-176-A-M3	●	2D/3D	28	10	9	10	7.6	3.5	3	1.2	1.6	6	20	10	5	4.5	M3	3	22966	¥110	50個~	¥106

● : RoHS指令対応品 ▲ : RoHS指令に対応可能です。

※大量のご注文は更にお安くなります。