

G-LIST No EW1071

FXコート2刃ショート(φ6シャンク)

FX Coated*2 Flutes*Short (φ6 shank)

FX-EDS-6



高速高精度型マシニングセンタの性能を十分に引き出す高速加工用エンドミルです。

This high speed end mill to maximizes the performance of high speed and high precision machining centers.

●マークの説明はP1をご覧ください。
See page 1 for explanation of icons.



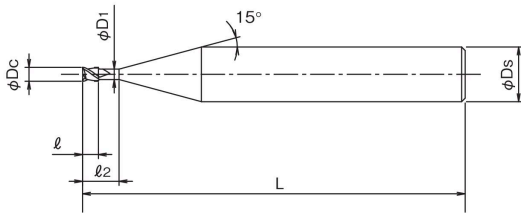
(単位:mm) (Unit:mm)

ツール No. EDP No.	外径×首下長 Dc × ℓ ₂	全長 L	刃長 ℓ	シャンク径 Ds	首径 d ₂	ワーク勾配角αに対する実有効長 (Le)						在庫 Stock	重量 weight	標準価格 (Yen)																																																																																							
						0.5°	1°	1.5°	2°	2.5°	3°																																																																																										
8544102	0.2	50	0.3	6	—	—	—	—	—	—	□	—	—																																																																																								
8544103	0.3		0.4											0.45	1.55	1.6	1.66	1.72	1.79	1.86																																																																																	
8544104	0.4		0.6																		0.55	1.86	1.92	1.99	2.07	2.15	2.23																																																																										
8544105	0.5 × 1.5		0.7																									0.75	2.48	2.56	2.66	2.76	2.86	2.98																																																																			
8544106	0.6 × 1.8		0.9																																0.95	2.58	2.67	2.77	2.87	2.98	3.1																																																												
8544108	0.8 × 2.4		1.2																																							1.15	3.1	3.2	3.32	3.45	3.58	3.72																																																					
8544110	1 × 2.5		1.5																																														1.35	3.61	3.74	3.87	4.02	4.18	4.35																																														
8544112	1.2 × 3		1.8																																																					1.45	3.92	4.06	4.21	4.36	4.54	4.72																																							
8544114	1.4 × 3.5		2.1																																																												1.55	4.13	4.27	4.43	4.59	4.77	4.97																																
8544115	1.5 × 3.8		2.3																																																																			1.75	4.65	4.81	4.98	5.17	5.37	5.59																									
8544116	1.6 × 4		2.4																																																																										1.95	5.16	5.34	5.54	5.74	5.97	6.21																		
8544118	1.8 × 4.5		2.7																																																																																	2.4	5.34	5.54	5.74	5.97	6.21												
8544120	2 × 5		3																																																																																							2.4	5.34	5.54	5.74	5.97	6.21						
8544125	2.5 × 5		3.7																																																																																													2.4	5.34	5.54	5.74	5.97	6.21

切削油剤はP896をご参照下さい。 Cutting Fluid:Please refer to P896.

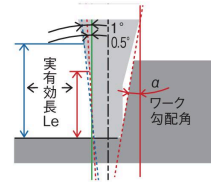
形状寸法表 超硬エンドミル

超硬スクエアシリーズ



■ワーク勾配角αに対する実有効長 (Le)

Effective Neck length (Le) depending on Inclined Angle (α) of workpiece



実有効長欄に数値のないものは干渉なしを表します。
No numerical value means no interference with workpiece.

G-LIST No EW1114

FXコート2刃スタブ(φ6シャンク)

FX Coated*2 Flutes*Stub (φ6 shank)

FX-EDSS-6



●マークの説明はP1をご覧ください。
See page 1 for explanation of icons.



(単位:mm) (Unit:mm)

ツール No. EDP No.	外径 Dc	全長 L	刃長 ℓ	シャンク径 Ds	在庫 Stock	重量 weight	標準価格 (Yen)	ツール No. EDP No.	外径 Dc	全長 L	刃長 ℓ	シャンク径 Ds	在庫 Stock	重量 weight	標準価格 (Yen)															
																	0.2	50	0.2	6	□	—	—		1.6	50	1.9	6	□	—
	0.3	0.4	2	2.2																										
	0.4	0.5			2.4	3																								
	0.5	0.6					3	3.6																						
	0.6	0.7							4.2	4.8																				
	0.8	1									6	7.2																		
	1	1.2											—	—																
	1.2	1.4													—	—														
	1.4	1.7															—		—											
	1.5	1.8																						—	—					

切削油剤はP896をご参照下さい。 Cutting Fluid:Please refer to P896.

被削材質 Work Material	炭素鋼 Carbon Steel	合金鋼 Alloy Steel	プリハードン鋼 Prehardened Steel	ステンレス鋼 Stainless Steel	鋳鉄 Cast Iron	銅合金 Copper Alloy	アルミ合金 Aluminum Alloy	グラファイト Graphite	チタン合金 Titanium Alloy	耐熱合金 Heat Resistant Alloy	プラスチック Plastic
製品記号 Abbreviation	プリハードン鋼 Prehardened Steel	工具鋼 Tool Steel	焼き入れ鋼 Hardened Steel	~40HRC	~45HRC ~55HRC	~60HRC ~65HRC	~35HRC	~350HB			
FX-EDS-6	○	○	○	○	○	○	○	○	○	○	○