

With this one tool, you can drill the hole, cut thread and cut the chamfer.

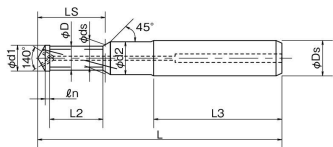
1本で下穴加工+面取り加工+めねじ加工が可能な複合工具で、工具交換が不要で非加工時間を削減し、生産性が向上します。

TW1014 G-LIST No

SUPER-PLANET CUTTER FOR MULTIFUNCTION MILLING WITH INTERNAL COOLANT SUPPLY

複合加工用 油穴付き スーパープラネット

DR-O-PNAC



加工ねじ深さ=呼び径×2
for 2× thread dia.

P.713

●マークの説明はP.2をご覧ください。
See page 2 for explanation of icons.

info

単位:mm Unit:mm

ツールNo. EDP NO.	呼び Milli Dia	ねじ外径 D	全長 L	ねじ長 L2	ドリル長 Ln	刃長 LS	シャンク長 L3	ドリル径 d1	面取り径 ds	首径 d2	シャンク径 d3	溝数 Flutes	在庫 Stock	重量 Weight	標準価格 (¥)
8330500	M 6 × 1 -2D	4.8	62	12.1	1	14.7	36	5	6.3	7	8	2	C	32	59,900
8330512	M 8 × 1.25 -2D	6.5	75	15.1	1.3	18.5	40	6.8	8.3	9	10			59	68,500
8330524	M 10 × 1.5 -2D	8.2	79	19.6	1.5	23.7	45	8.5	10.3	11	12			107	77,100
8330536	M 12 × 1.75 -2D	9.9	89	22.9	1.8	27.4	48	10.3	12.3	13.5	16			175	102,000

- 底刃二番面に油穴があります。
- 切削油剤、ペーストはP.868をご参照下さい。

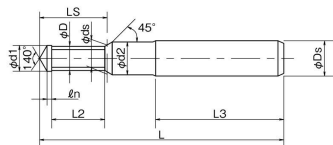
- with oil hole.
- Cutting fluid and Paste : Please refer to P.868.

TW1013 G-LIST No

SUPER-PLANET CUTTER FOR MULTIFUNCTION MILLING

複合加工用 スーパープラネット

DR-PNAC



加工ねじ深さ=呼び径×2
for 2× thread dia.

P.713

●マークの説明はP.2をご覧ください。
See page 2 for explanation of icons.

info

単位:mm Unit:mm

ツールNo. EDP NO.	呼び Milli Dia	ねじ外径 D	全長 L	ねじ長 L2	ドリル長 Ln	刃長 LS	シャンク長 L3	ドリル径 d1	面取り径 ds	首径 d2	シャンク径 d3	溝数 Flutes	在庫 Stock	重量 Weight	標準価格 (¥)
8330400	M 6 × 1 -2D	4.8	62	12.1	1	14.7	36	5	6.3	7	8	2	C	34	54,600
8330412	M 8 × 1.25 -2D	6.5	75	15.1	1.3	18.5	40	6.8	8.3	9	10			65	63,100
8330413	M 8 × 1 -2D	6.7	75	15.1	1.3	18.5	40	7	8.3	9	10			66	66,300
8330424	M 10 × 1.5 -2D	8.2	79	19.6	1.5	23.7	45	8.5	10.3	11	12			95	71,400
8330425	M 10 × 1.25 -2D	8.5	79	20.1	1.5	24	45	8.8	10.3	11	12			96	74,900
8330426	M 10 × 1 -2D	8.7	79	20.1	1.5	24	45	9	10.3	11	12			96	74,900
8330436	M 12 × 1.75 -2D	9.9	89	22.9	1.8	27.4	48	10.3	12.3	13.5	16			178	94,600
8330437	M 12 × 1.50 -2D	10.2	89	24.1	1.8	28.6	48	10.5	12.3	13.5	16			179	99,200
8330438	M 12 × 1.25 -2D	10.2	89	23.9	1.8	28.3	48	10.8	12.3	13.5	16			180	99,200

- 切削油剤、ペーストはP.868をご参照下さい。

- Cutting fluid and Paste : Please refer to P.868.

低炭素鋼 Low Carbon Steel	中炭素鋼 Medium Carbon Steel	高炭素鋼 High Carbon Steel	合金鋼 Alloy Steel	調質鋼 Hardened Steel	ステンレス鋼 Stainless Steel	工具鋼 Tool Steel	鋳鋼 Cast Steel	鋳鉄 Cast Iron	ダクタイル鋳鉄 Ductile Cast Iron	銅 Copper	黄銅 Brass	黄銅鋳物 Brass Casting	青銅 Bronze	アルミ圧延材 Aluminum Rolled	アルミ合金鋳物 Aluminum Alloy Casting	マグネシウム合金鋳物 Magnesium Alloy Casting	亜鉛合金鋳物 Zinc Alloy Casting	チタン合金 Titanium Alloy	Ni基合金 Nickel Alloy	熱硬化性プラスチック Thermo Setting Plastic	熱可塑性プラスチック Thermo Plastic
C ~0.25%	C0.25% ~0.45%	C0.45% ~	SCM	25~45 HRC 45~55 HRC 50~60 HRC	SUS	SKD	SC	FC	FCD	Cu	Bs	BsC	PB	AL	AC,ADC	MC	ZDC				
DR-O-PNAC																					
DR-PNAC																					

A、B、C、D=標準在庫品 A、B、C、D=Standard stock item.
□=特定代理店在庫品 □=Stocked by specific distributors. Contact us for price & availability.

SPECIFICATION CHART
形状寸法表

タップ

PLANET CUTTER SERIES
プラネットカッターシリーズ