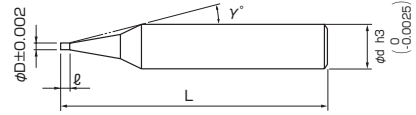


CBN
Cubic Boron Nitride

CBN “MICRO EDGE Z”

ダイヤモンド
Diamond



- NS の加工技術と厳選された CBN 素材とのマッチングでシャープエッジを実現。
- 刃径精度 $\pm 2\mu\text{m}$ 。
- シャंक径公差 h3 (0 ~ -0.0025)。
- NS engineering technology and selected CBN material realize sharp edge.
- Tolerance of flute diameter is $\pm 2\mu\text{m}$ 。
- Tolerance of shank diameter is h3 (0 ~ -0.0025)。



被削材 Work Material									
炭素鋼 Carbon Steels	合金鋼・工具鋼 Alloy Steels・Tool Steels	プリハードン鋼・調質鋼 Prehardened Steels	焼き入れ鋼 Hardened Steels		ステンレス鋼 Stainless Steels	チタン合金 Titanium Alloy	アルミ合金 Aluminum	銅合金 Copper	樹脂 Plastic
			~ 55HRC	55HRC ~					
○	○	◎	◎	◎					

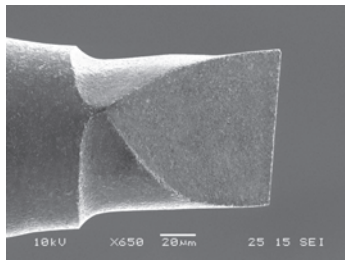
単位 [寸法: mm / 価格: 円]
Unit [size: mm / Retail Price: JPY]

コードNo. Code No.	(D)刃径 Dia.	(ℓ)刃長 Length of Cut	(γ)首角 Neck Taper Angle	(d)シャंक径 Shank Dia.	(L)全長 Overall Length	標準価格 Retail Price
01-00480-00030	0.03	0.03	15°	4	50	60,000
01-00480-00040	0.04	0.04	15°	4	50	50,000
01-00480-00050	0.05	0.05	15°	4	50	45,000
01-00480-00060	0.06	0.06	15°	4	50	42,000
01-00480-00070	0.07	0.07	15°	4	50	42,000
01-00480-00080	0.08	0.08	15°	4	50	39,000
01-00480-00090	0.09	0.09	15°	4	50	39,000
01-00480-00100	0.1	0.1	15°	4	50	34,000

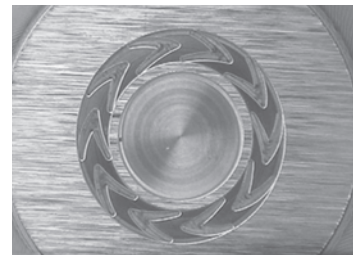


オーダー方法 SMEZ120 刃径 (D) を指示して下さい。 ※ (γ) は参考値です。
When you order, indicate SMEZ 120 (D). ※ (γ) is reference value.

総型
Formed Cutter



加工事例 Technical Data



CBNマイクロエッジZ特殊刃形状 (PAT.P)
CBN Micro Edge Z original flute design.

独自の刃形状の採用により、高い工具剛性と長寿命を両立。良好な仕上げ面が得られます。

* 刃部に特殊刃先処理を施しています。

* 刃部コーナーは、R5μm 以下のコーナー R 形状です。

NS original flute design realizes both high rigidity and long life of the tool, and excels in fine finishing surface.

* Special design at cutting edge.

* Corner radius on the edge at smaller than R5μm.

技術資料
Technical Data

参考資料
Technical Guidance