

# 平歯車 SPUR GEARS

モジュール  
MODULE

1

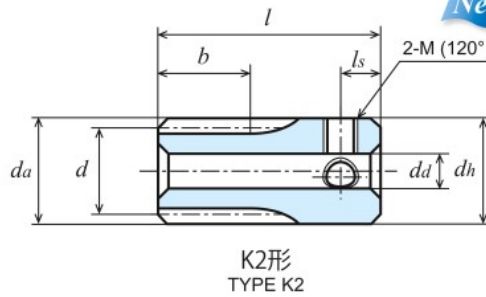
圧力角 20° (並歯) 歯数 8 ~ 14

20° PRESSURE ANGLE FULL DEPTH TOOTH Z 8 to Z 14

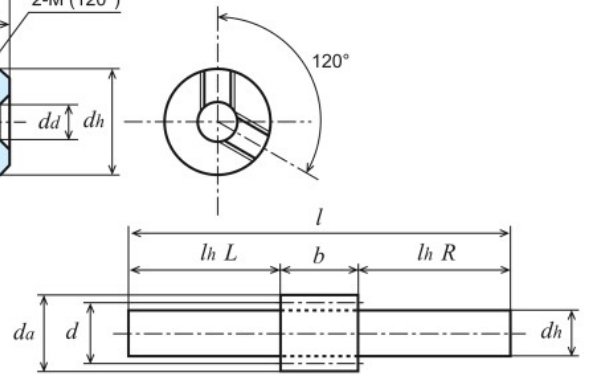
JIS B 1702-1 (ISO) 8 ~ 9 級  
System of accuracy : JIS B 1702-1(ISO) class 8-9



ねじを2箇所 (120°配) にしました。  
New item with two threaded holes (120°)



K2形  
TYPE K2



L1形  
TYPE L1

## S45C 機械構造用炭素鋼

\*印を付した商品は転位歯車です。転位係数 x は 0.5 です。

Material : Carbon Steel (ISO C45) \*mark has been profile shifted gears. (Rack shift coefficient x = 0.5)

単位 : mm  
Dimensions : mm

商品記号 Catalogue Number	歯数 Number of Teeth z	基準円直径 Reference Diameter d	歯先円直径 Tip Diameter da	形 Type	歯幅 Face Width b	穴径 Bore Diameter da(H7)	ハブ外径 Hub Diameter dh	ハブ長さ Hub Projection lh	全長 Overall Length l	キミぞ Key Way b <sub>2</sub> × t <sub>2</sub>	ねじ Set Screw		重量 Weight W(g)
											2-M(120°)	ls	
S1S 8L - 1206	8	*	φ10.64	L1	12	-	φ 6 (h9)	L16 R32	60	-	-	-	16.7
S1S 8L - 1210F	8	*	φ10.64	L2	12	-	φ10.64	L16 R32	60	-	-	-	39.5
S1S 10L - 1208	10	*	φ12.66	L1	12	-	φ 8 (h9)	L16 R32	60	-	-	-	27.9
S1S 10L - 1212F	10	*	φ12.66	L2	12	-	φ12.66	L16 R32	60	-	-	-	56.4
S1S 12K * 1206	12	φ12	φ14	K2	12	φ6(H8)	φ14	18	30	-	2-M4	5	25.1
S1S 13K * 1206	13	φ13	φ15	K2	12	φ6(H8)	φ15	18	30	-	2-M4	5	30.1
S1S 14A - 0805F	14	φ14	φ16	A1	8	φ5	-	-	8	-	-	-	8.4
S1S 14A - 0806	14	φ14	φ16	A1	8	φ6	-	-	8	-	-	-	7.9
S1S 14A - 1206	14	φ14	φ16	A1	12	φ6	-	-	12	-	-	-	11.8
S1S 14B - 0805	14	φ14	φ16	B1	8	φ5(H8)	φ11	8	16	-	-	-	13.0
S1S 14B - 1005	14	φ14	φ16	B1	10	φ5(H8)	φ11	10	20	-	-	-	16.47
S1S 14B - 1005H	14	φ14	φ16	B1	10	φ5(H※)	φ11	10	20	-	-	-	16.47
S1S 14K * 0806	14	φ14	φ16	K2	8	φ6(H8)	φ16	17	25	-	2-M4	4	30.1
S1S 14K * 1206	14	φ14	φ16	K2	12	φ6(H8)	φ16	18	30	-	2-M5	5	35.0

【\*】(アスタ)にはセットスクリーが2個付いております。【\*】: Gear with two threaded holes / with two set screws.

カタログ記号の末尾に【H】を付した商品は歯部高周波焼入済です。Gear tooth surface completed with induction hardening, Hardness HRC47 to 53.

※  
歯部高周波焼入後の穴修正は行っていません。Bore correcting after induction hardening is not completed.

追加加工の際は、追加加工時の注意をご参照ください。Please refer to Precaution for additional process when additional process.

## 許容伝達動力表 曲げ強さ (W)

Allowable transfer capability table (W) Bending Strength

歯数 z	歯幅 b	焼入 H	回転速度 (min <sup>-1</sup> ) revolution/min						
			10	100	200	400	800	1,200	1,500
8	12	-	3.21	32.15	64.29	128.58	257.16	385.74	482.18
10	12	-	4.43	44.29	88.59	177.17	354.34	531.52	664.40
12	12	-	4.07	40.75	81.49	162.99	325.97	488.96	611.20
13	12	-	4.68	46.85	93.69	187.38	374.77	562.15	700.48
14	8	-	3.54	35.41	70.82	141.64	283.28	424.92	523.34
14	10	-	3.98	39.79	79.58	159.17	318.34	477.50	596.88
14	10	○	4.71	47.12	94.24	188.49	376.98	565.46	706.83
14	12	-	5.31	53.12	106.23	212.46	424.92	637.38	785.01

KG規格は“並幅”(軽荷重用)と“広幅”(重荷重用)があります。ご用途に応じてお選び下さい。

動力の換算式はP34をご参照ください。Please refer to the conversion formula of power on page P34.

## 許容伝達動力表 歯面強さ (W)

Allowable transfer capability table (W) Surface Durability

回転速度 (min <sup>-1</sup> ) revolution/min						
10	100	200	400	800	1,200	1,500
-	-	-	-	-	-	-
-	-	-	-	-	-	-
-	-	-	-	-	-	-
-	-	-	-	-	-	-
0.14	1.36	2.72	5.45	10.89	16.34	20.42
0.71	7.91	16.34	33.51	67.02	100.53	125.66
-	-	-	-	-	-	-