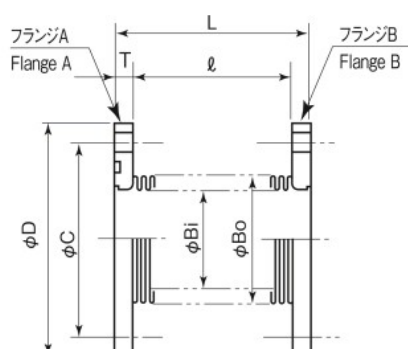
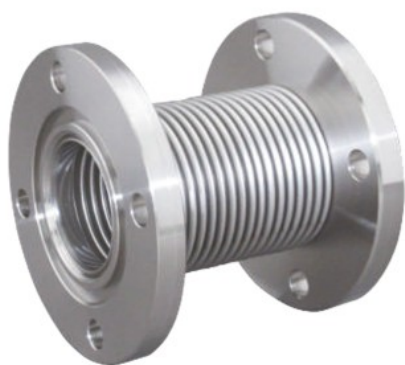


FORMED

## IF 規格成形ベローズ

IF standard formed bellows



## 標準仕様 / Standard Specifications

内 部 Internal	真 空 Vacuum
外 部 External	大気圧 Atmospheric pressure
使用温度 Working temperature	20℃ (ベーキング時 Max250℃) 20℃ (Max. 250℃)
リークテスト Leak test	He ガスリーク He gas leak $1 \times 10^{-7} \text{ Pa} \cdot \text{m}^3 / \text{s}$ 以下 Max. $1 \times 10^{-7} \text{ Pa} \cdot \text{m}^3 / \text{s}$
ベローズ材質 Bellows material	SUS316L
フランジ材質 Flange material	SUS304
繰り返し寿命 Repetition life	$1 \times 10^4$ 回 $1 \times 10^4$ repetitions

単位 (Unit) : mm

型 式 Model	ベローズ Bellows				フランジ Flange				L の作動範囲 Operating range of L	軸方向 バネ定数 Axial direction spring constant (N/mm)	有効面積 Effective area (cm <sup>2</sup> )
	内 径 Inner diameter	外 径 Outer diameter	板 厚 Plate thickness	長 さ Length	外 径 Outer diameter	板 厚 Plate thickness	穴ピッチ Hole pitch	取付穴 Mounting holes			
	Bi	Bo	t	ℓ	D	T	C	—			
IF20	22.9	33.0	0.15	44	80	8	60	4-10	54 ~ 64	10.0	6.1
IF25	28.6	40.0	0.15	49	90	8	70	4-10	57 ~ 70	8.4	9.2
IF40	43.6	58.0	0.15	70	105	10	85	4-10	74 ~ 100	5.1	20.3
IF50	50.1	65.0	0.15	85	120	10	100	4-10	85 ~ 118	5.0	26.0
IF65	61.9	80.0	0.15	90	145	10	120	4-12	83 ~ 128	3.6	39.5
IF80	77.6	95.0	0.15	86	160	12	135	4-12	89 ~ 124	6.0	58.5
IF100	106.5	125.0	0.15	86	185	12	160	8-12	88 ~ 124	7.8	105.2
IF125	134.7	153.0	0.15	76	210	12	185	8-12	82 ~ 112	11.7	162.5
IF150	157.2	176.0	0.15	76	235	12	210	8-12	82 ~ 112	13.6	218.0
IF200	199.8	230.0	0.30	93	300	16	270	8-15	98 ~ 144	33.2	362.7
IF250	254.3	290.0	0.40	93	350	16	320	12-15	105 ~ 140	80.9	581.7
IF300	306.0	340.0	0.40	118	400	16	370	12-15	130 ~ 162	92.9	819.4
IF350	340.2	378.2	0.40	110	450	20	420	12-15	128 ~ 162	90.5	1013.4
IF400	380.9	423.7	0.40	110	520	20	480	12-19	128 ~ 163	80.3	1271.1
IF500	497.0	528.0	0.50	106	625	22	585	16-19	134 ~ 160	530.6	2062.9

※フランジ A は旧 JIS 規格 VG、VF フランジを使用しています / Flange A uses old JIS VG, VF flange.

※フランジ B は旧 JIS 規格 VG、VF フランジを使用しています / Flange B uses old JIS VG, VF flange.